

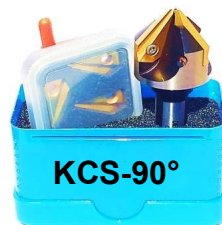


KCS-90° - PROMO 24%

KIT KCS-90°

Kit KCS mit 6 Klingen CS-ST

Kit KCS avec 6 plaquettes CS-ST



KIT KCS/E-90°

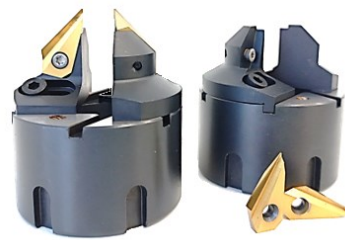
Kit KCS/E mit 3 Klingen CS-ST

Kit KCS/E avec 3 plaquettes CS-ST



	Klinge Lame	Ø min - max	Schaft queue	KCS-90°			KCS/E-90°		
				Bezeichnung Désignation	Artikel-Nr. N° d'article	CHF	Bezeichnung Désignation	Artikel-Nr. N° d'article	CHF
Rechts à droite	CS-ST	3,8 - 28	Ø12	KCS12-2890F	DSUT.599.12.01F	449.00 341.25	KCS/E12-2890F	DSUT.598.12.01F	231.00 243.95
			WE16	KCS16-2890F	DSUT.599.16.02F	481.00 365.55	KCS/E16-2890F	DSUT.598.16.02F	369.00 280.45
		15,9 - 40	WE16	KCS16-4090F	DSUT.599.16.01F	497.00 377.70	KCS/E16-4090F	DSUT.598.16.01F	369.00 280.45
			WE25	KCS25-5690F	DSUT.599.25.01F	836.00 635.35	KCS/E25-5690F	DSUT.598.25.01F	708.00 538.10

KERCS - PROMO 24%



ER32 Spannmutter zum Anfassen
ER32 Écrou de serrage à chanfreiner

KERCS: mit 4 CS-ST HM-Klingen
KERCS: avec 4 Lames CS-ST

KERCS/E: mit 2 CS-ST HM-Klingen
ERCS/E: avec 2 Lames CS-ST

α	Klinge Lame	Ø min - max	Typ	KERCS			KERCS/E		
				Bezeichnung Désignation	Artikel-Nr. N° d'article	CHF	Bezeichnung Désignation	Artikel-Nr. N° d'article	CHF
90°	CS-ST	8 - 24	ER32	KERCS32-2490F	DSUT.399.20.24.090	590.00 448.40	KERCS/E32-2890F	DSUT.398.20.24.090	433.00 329.10

Gültig bis 30.06.2024 / Valable jusqu'au 30.06.2024

